

Rapport  
**Sorteeranalyses 2023**  
in opdracht van  
gemeente Echt Susteren

Dossiernummer: 23AA568

Tilburg, 13 september 2023



# Inhoudsopgave

1. Inleiding.....	3
2. Samenstelling fijn restafval.....	3
Bijlage 1 Foto's sorteeranalyses.....	13
Bijlage 2 Vergelijking resultaten verleden.....	15
<b>Contact .....</b>	<b>18</b>



## 1. Inleiding

De gemeente Echt-Susteren is op zoek naar betrouwbare informatie over de samenstelling van het fijn restafval. Met deze informatie wordt inzicht verkregen in het scheidingsgedrag van burgers en de (on)mogelijkheden om verbetering van de afvalscheiding te realiseren.

De AfvalSpiegel heeft in juli 2023 sorteeranlyses uitgevoerd van het fijn restafval dat wordt ingezameld met 240 liter minicontainers. Er zijn voor de inzameling met de 240 liter minicontainer zeven onderzoeksgebieden gedefinieerd. Aanvullend is het fijn restafval onderzocht dat met 40 liter emmers wordt ingezameld.

1. Echt (incl. Pey)
2. Koningsbosch
3. Maria-Hoop
4. Nieuwstadt
5. Roosteren
6. Sint Joost
7. Susteren (incl. heide)
8. 40 liter emmers

### Opzet en uitvoering

- Elk gebied is als één steekproefgebied beschouwd.
- Er heeft één meting plaatsgevonden per steekproefgebied.
- Per gebied is een steekproefroute gemaakt voor fijn restafval. Het afval uit deze steekproefroute is apart ingezameld en gesorteerd. Dit komt neer op ongeveer 750 kilogram fijn restafval.

## 2. Samenstelling fijn restafval

Dit hoofdstuk bevat de resultaten van de sorteeranlyses van het fijn restafval. Op de volgende pagina's staat per gebied het resultaat van de sorteeranlyses op hoofdcomponenten aangevuld met de analyses op sub-componenten voor zover die bij een hoofdcomponent aan de orde zijn. De gesorteerde percentages van een hoofdcomponent is dan de optelsom van de percentages van de onderliggende sub-componenten.

### Waardering aandeel in het fijn restafval

De resultaten van de verschillende gebieden zijn vergeleken met het gemiddelde uit de database van De AfvalSpiegel (cijfers 2022) per type gebied. Dit betekent dat vergeleken is met het gemiddelde voor laagbouw en hoogbouw. Op basis van de vergelijking is het resultaat per component gewaardeerd.

Voor de herbruikbare componenten is 'weinig' een positieve waardering en 'veel' een negatieve waardering. Als er minder herbruikbare componenten in het fijn restafval worden aangetroffen, stijgt het aandeel niet-herbruikbare componenten (zoals hygiënisch papier en overig afval) en voor deze componenten is 'veel' dus niet per definitie negatief.

Tabel Waardering hoofdcomponenten

Waardering	Sorteerresultaat ten opzichte van het gemiddelde
weinig	meer dan 25% afwijking naar beneden
weinig tot normaal	tussen de 12,5% en 25% afwijking naar beneden
normaal	tussen de 12,5% afwijking naar beneden en 12,5% afwijking naar boven
normaal tot veel	tussen de 12,5 % en 25 % afwijking naar boven
veel	meer dan 25 % afwijking naar boven

Echt Minicontainers uitgevoerd op 12-07-2023	kg	gewichts%	waardering	toelichting
Groente-, fruit- en tuinafval	223,1	29,9%	weinig tot normaal	
tuinafval	5,2	0,7%		
groente- en fruitafval	217,9	29,2%		
Papier en karton	25,4	3,4%	weinig	
Hygiënisch papier	137,8	18,5%	veel	
luiers	89,6	12,0%		
overig hygiënisch papier	48,1	6,4%		
Drankkartons	5,8	0,8%	weinig	
Kunststoffen	74,5	10,0%	normaal	
kunststof verpakkingen	52,2	7,0%		
overige kunststoffen	22,4	3,0%		
Glas	21,4	2,9%	normaal	
Metalen	15,1	2,0%	weinig	
metalen verpakkingen	8,3	1,1%		
overige metalen	6,8	0,9%		schaar, staafmixer, bestek, pan, pincet, bakjes, buis
Textiel	42,4	5,7%	veel	
Puin en keramiek	7,3	1,0%	weinig	pot, borden, tegels, stenen
Hout	27,5	3,7%	veel	
Klein chemisch afval	0,3	0,04%	weinig	batterijen, cartridge
Elektrische apparaten	2,0	0,3%	weinig	lamp, föhn, modem, navigatiesysteem, e-sigaret, afstandsbediening
Overig afval	164,0	22,0%	veel	o.a. stofzuigerzak, tas, viscose, kattengrind, zeil, spuitbussen, cosmetica, knuffels, schuim, koffiecups, gealuminiseerde kunststoffen, fietstas, kurk
<b>Totaal</b>	<b>746,5</b>	<b>100,0%</b>		

Koningsbosch				
Minicontainers	kg	gewichts%	waardering	toelichting
uitgevoerd op 20-07-2023				
<b>Groente-, fruit- en tuinafval</b>	<b>257,8</b>	<b>34,7%</b>	<b>normaal</b>	
tuinafval	41,2	5,5%		
groente- en fruitafval	216,6	29,2%		
<b>Papier en karton</b>	<b>27,8</b>	<b>3,7%</b>	<b>weinig</b>	
<b>Hygiënisch papier</b>	<b>114,3</b>	<b>15,4%</b>	<b>normaal</b>	
luiers	65,5	8,8%		
overig hygiënisch papier	48,8	6,6%		
<b>Drankkartons</b>	<b>7,2</b>	<b>1,0%</b>	<b>weinig tot normaal</b>	
<b>Kunststoffen</b>	<b>75,1</b>	<b>10,1%</b>	<b>normaal</b>	
kunststof verpakkingen	54,8	7,4%		
overige kunststoffen	20,3	2,7%		
<b>Glas</b>	<b>24,3</b>	<b>3,3%</b>	<b>normaal</b>	
<b>Metalen</b>	<b>20,9</b>	<b>2,8%</b>	<b>normaal</b>	
metalen verpakkingen	12,2	1,6%		
overige metalen	8,7	1,2%		pan, buis, munt, doucheslang
<b>Textiel</b>	<b>27,5</b>	<b>3,7%</b>	<b>weinig tot normaal</b>	
<b>Puin en keramiek</b>	<b>16,7</b>	<b>2,2%</b>	<b>normaal</b>	baksteen, bloempot, mok
<b>Hout</b>	<b>23,4</b>	<b>3,2%</b>	<b>veel</b>	latjes, stokken, planken
<b>Klein chemisch afval</b>	<b>5,8</b>	<b>0,8%</b>	<b>veel</b>	verf, batterijen, EpiPen, kitkoker
<b>Elektrische apparaten</b>	<b>10,4</b>	<b>1,4%</b>	<b>veel</b>	tv, router, tandenborstel, telefoon
<b>Overig afval</b>	<b>131,3</b>	<b>17,7%</b>	<b>normaal</b>	o.a. fietsband, ballonnen, wasmiddel, ontlasting, kurk, kaars, deurmat, tas, spons, zwembad, kwast, frituurvet, sigaretten, kinderzitje
<b>Totaal</b>	<b>742,5</b>	<b>100,0%</b>		

Maria-Hoop Minicontainers uitgevoerd op 27-07-2023				
	kg	gewichts%	waardering	toelichting
Groente-, fruit- en tuinafval	228,3	31,1%	weinig tot normaal	
tuinafval	47,6	6,5%		
groente- en fruitafval	180,7	24,6%		
Papier en karton	24,4	3,3%	weinig	
Hygiënisch papier	114,6	15,6%	normaal tot veel	
luiers	50,6	6,9%		
overig hygiënisch papier	64,0	8,7%		
Drankkartons	1,9	0,3%	weinig	
Kunststoffen	78,2	10,6%	normaal	
kunststof verpakkingen	47,7	6,5%		
overige kunststoffen	30,5	4,1%		
Glas	11,9	1,6%	weinig	
Metalen	11,9	1,6%	weinig	
metalen verpakkingen	5,7	0,8%		
overige metalen	6,2	0,8%		rasp, kabel, aluminium
Textiel	24,1	3,3%	weinig tot normaal	
Puin en keramiek	32,4	4,4%	veel	
Hout	25,7	3,5%	veel	
Klein chemisch afval	1,3	0,2%	normaal	kit, batterij
Elektrische apparaten	23,1	3,1%	veel	waterkokers, koptelefoon, toaster, lamp, blender, koffiezetapparaat
Overig afval	157,3	21,4%	veel	o.a. kussen, deken, medicijn strips, gealuminiseerde kunststoffen, kattengrind, touw
<b>Totaal</b>	<b>735,1</b>	<b>100,0%</b>		

Nieuwstadt Minicontainers uitgevoerd op 14-07-2023	kg	gewichts%	waardering	toelichting
Groente-, fruit- en tuinafval	219,2	28,9%	weinig tot normaal	
tuinafval	12,4	1,6%		
groente- en fruitafval	206,8	27,3%		
Papier en karton	38,6	5,1%	normaal	
Hygiënisch papier	70,6	9,3%	weinig	
luiers	9,9	1,3%		
overig hygiënisch papier	60,7	8,0%		
Drankkartons	9,4	1,2%	normaal	
Kunststoffen	86,7	11,4%	normaal	
kunststof verpakkingen	51,1	6,7%		
overige kunststoffen	35,6	4,7%		
Glas	25,4	3,4%	normaal	
Metalen	28,5	3,8%	veel	
metalen verpakkingen	13,2	1,7%		
overige metalen	15,3	2,0%		keukengerei, decoratie, ketting, heg, scharnieren, kabels
Textiel	45,7	6,0%	veel	
Puin en keramiek	14,8	2,0%	normaal	bloempotten, servies
Hout	21,6	2,9%	veel	planken, vogelhuis, manden
Klein chemisch afval	0,8	0,1%	weinig	batterijen, medicijn strips
Elektrische apparaten	29,9	3,9%	veel	modem, adapters, lampen, e-sigaretten, mixer, camera, babyfoon, oortjes, speaker, kilometerteller, wet end pump
Overig afval	166,2	21,9%	veel	o.a. matten, niet herbruikbaar papier, hondenpoep, kattengrind, stofzuigerzakken, opblaas-, boot en krokodil, koffiecups, niet herbruikbaar textiel, sponsjes, kussens, knuffels
<b>Totaal</b>	<b>757,4</b>	<b>100,0%</b>		

Roosteren	kg	gewichts%	waardering	toelichting
<b>Minicontainers uitgevoerd op 21-07-2023</b>				
<b>Groente-, fruit- en tuinafval</b>	<b>215,1</b>	<b>29,1%</b>	<b>weinig tot normaal</b>	
tuinafval	28,9	3,9%		
groente- en fruitafval	186,2	25,2%		
<b>Papier en karton</b>	<b>33,2</b>	<b>4,5%</b>	<b>weinig tot normaal</b>	
<b>Hygiënisch papier</b>	<b>121,0</b>	<b>16,4%</b>	<b>normaal tot veel</b>	
luiers	58,3	7,9%		
overig hygiënisch papier	62,7	8,5%		
<b>Drankkartons</b>	<b>12,1</b>	<b>1,6%</b>	<b>veel</b>	
<b>Kunststoffen</b>	<b>66,4</b>	<b>9,0%</b>	<b>weinig tot normaal</b>	
kunststof verpakkingen	50,3	6,8%		
overige kunststoffen	16,1	2,2%		
<b>Glas</b>	<b>20,6</b>	<b>2,8%</b>	<b>normaal</b>	
<b>Metalen</b>	<b>36,3</b>	<b>4,9%</b>	<b>veel</b>	
metalen verpakkingen	7,9	1,1%		
overige metalen	28,4	3,8%		
<b>Textiel</b>	<b>30,2</b>	<b>4,1%</b>	<b>normaal</b>	
<b>Puin en keramiek</b>	<b>18,1</b>	<b>2,5%</b>	<b>normaal tot veel</b>	bloempotten, stenen
<b>Hout</b>	<b>28,9</b>	<b>3,9%</b>	<b>veel</b>	planken, speelgoed, servies
<b>Klein chemisch afval</b>	<b>2,0</b>	<b>0,3%</b>	<b>veel</b>	inktcartridge, kitkoker, batterijen, medicijnen
<b>Elektrische apparaten</b>	<b>13,0</b>	<b>1,8%</b>	<b>veel</b>	waterkoker, adapters, afstandsbediening, vliegenmepper, koptelefoon, lijmpistool
<b>Overig afval</b>	<b>141,2</b>	<b>19,1%</b>	<b>normaal tot veel</b>	o.a. zeilen, tassen, kussens, stofzuigerzakken, knuffels, fietsbanden, filters, niet herbruikbaar papier, spuitbussen, zadels, kattengrind, tuinslang, koffiecups
<b>Totaal</b>	<b>738,1</b>	<b>100,0%</b>		



St. Joost				
Minicontainers uitgevoerd op 13-07-2023	kg	gewichts%	waardering	toelichting
Groente-, fruit- en tuinafval	197,2	27,7%	weinig tot normaal	
tuinafval	7,1	1,0%		
groente- en fruitafval	190,1	26,7%		
Papier en karton	28,5	4,0%	weinig	
Hygiënisch papier	107,5	15,1%	normaal	
luiers	29,2	4,1%		
overig hygiënisch papier	78,3	11,0%		
Drankkartons	5,0	0,7%	weinig	
Kunststoffen	79,7	11,2%	normaal	
kunststof verpakkingen	45,6	6,4%		
overige kunststoffen	34,2	4,8%		
Glas	10,0	1,4%	weinig	
Metalen	22,8	3,2%	normaal tot veel	
metalen verpakkingen	3,9	0,5%		
overige metalen	18,8	2,6%		kookvorm, decoratie, lamp, kabels, aluminiumfolie, staalspons, wc-borstelhouder
Textiel	54,1	7,6%	veel	
Puin en keramiek	17,1	2,4%	normaal tot veel	bakstenen, borden, decoratie
Hout	57,0	8,0%	veel	planken, latten, mand, decoratie, dartbord, kratje
Klein chemisch afval	0,0	0,00%	weinig	batterijen, medicijnen
Elektrische apparaten	7,1	1,0%	normaal	vliegenmepper, vibrator, accu, ledverlichting, lampjes, e-sigaret, keukenapparaat
Overig afval	126,0	17,7%	normaal	o.a. kussens, fietsbanden, isolatiebuis, matjes, gealuminiseerde kunststoffen, spuitbussen, vaatdoeken, riemen, krijtjes, stiften, make-up, kaarsen, niet herbruikbaar papier, knuffels
<b>Totaal</b>	<b>712,0</b>	<b>100,0%</b>		

Susteren Minicontainers uitgevoerd op 28-07-2023	kg	gewichts%	waardering	toelichting
Groente-, fruit- en tuinafval	138,2	18,6%	weinig	
tuinafval	14,0	1,9%		
groente- en fruitafval	124,2	16,7%		
Papier en karton	9,1	1,2%	weinig	
Hygiënisch papier	269,1	36,2%	veel	
luiers	221,9	29,9%		
overig hygiënisch papier	47,2	6,4%		
Drankkartons	5,1	0,7%	weinig	
Kunststoffen	85,6	11,5%	normaal	
kunststof verpakkingen	63,5	8,5%		
overige kunststoffen	22,1	3,0%		
Glas	9,1	1,2%	weinig	
Metalen	16,9	2,3%	weinig tot normaal	
metalen verpakkingen	10,8	1,5%		
overige metalen	6,1	0,8%		wc borstel, pan, bak, bloemenmand
Textiel	22,0	3,0%	weinig	
Puin en keramiek	11,5	1,5%	weinig	stenen, baksteen, servies
Hout	11,8	1,6%	weinig	latjes, planken
Klein chemisch afval	5,3	0,7%	veel	verf, batterijen
Elektrische apparaten	24,3	3,3%	veel	box, e-sigaret, vliegenmepper, lamp, afstandsbediening
Overig afval	134,7	18,1%	veel	o.a. ontlasting, sticker, viscose, dakleer, tas, tape, spons, tapijt, kattengrind, kussen, niet herbruikbaar papier
<b>Totaal</b>	<b>742,7</b>	<b>100,0%</b>		

40 liter emmers uitgevoerd op 05-07-2023	kg	gewichts%	waardering	toelichting
Groente-, fruit- en tuinafval	323,9	43,3%	normaal tot veel	
tuinafval	49,4	6,6%		
groente- en fruitafval	274,4	36,7%		
Papier en karton	33,1	4,4%	weinig tot normaal	
Hygiënisch papier	112,6	15,1%	normaal	
luiers	55,6	7,4%		
overig hygiënisch papier	57,0	7,6%		
Drankkartons	4,0	0,5%	weinig	
Kunststoffen	122,2	16,3%	veel	
kunststof verpakkingen	79,1	10,6%		
overige kunststoffen	43,1	5,8%		
Glas	8,8	1,2%	weinig	
Metalen	8,0	1,1%	weinig	
metalen verpakkingen	6,8	0,9%		
overige metalen	1,3	0,2%		kabel, deurklink, brievenbus, mand
Textiel	20,2	2,7%	weinig	
Puin en keramiek	2,8	0,4%	weinig	borden, potten, stenen
Hout	3,6	0,5%	weinig	houten krat op wielen, blokken, onderzetters, satéprikkers
Klein chemisch afval	1,1	0,1%	normaal	batterijen, inktcartridge, medicijnen
Elektrische apparaten	1,7	0,2%	weinig	speelgoedhond, stekker, lamp, afstandsbediening, e-sigaret
Overig afval	105,6	14,1%	normaal	o.a. speelgoed, knuffels, isolatiemateriaal, koffiecups, spons, spuitbussen, deel van een bank, dekens, kussens, doeken
<b>Totaal</b>	<b>747,8</b>	<b>100,0%</b>		



## Bijlage 1 Foto's sorteeranalyses



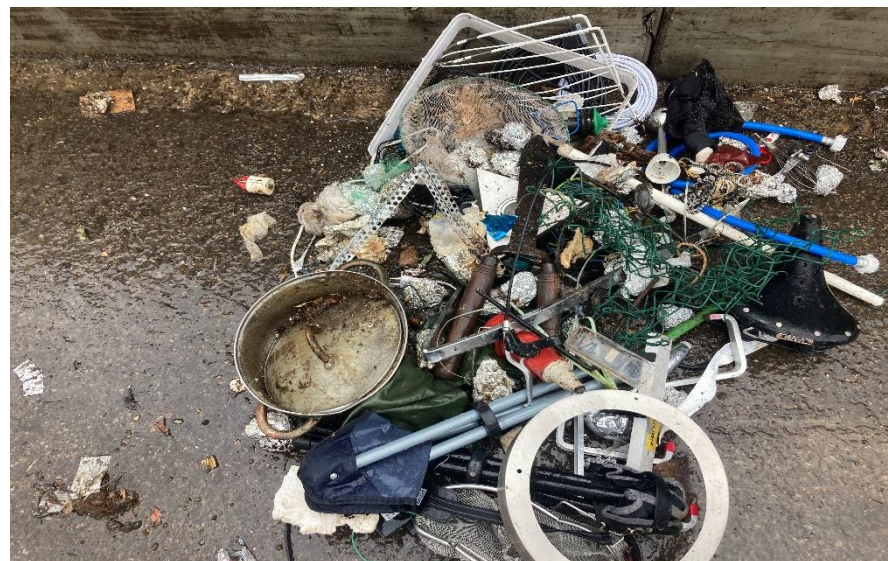
Luiers in Echt



KCA in Koningsbosch



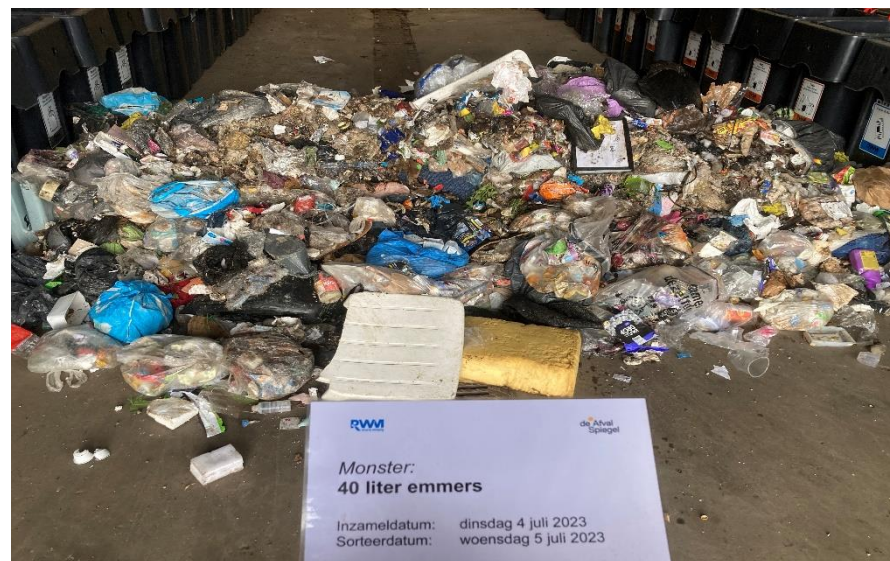
Elektrische apparaten in Nieuwstadt



Overige metalen in Roosteren



Hout in St. Joost



Totale steekproefmonster 40 liter emmers



Elektrische apparaten in Maria-Hoop



Luiers in Susteren

## Bijlage 2 Vergelijking resultaten verleden

Resultaten fijn restafval	Echt						Koningsbosch						Maria-hoop					
	2013	2017	2019	2020	2021	2023	2013	2017	2019	2020*	2021	2023	2013	2017	2019	2020	2021	2023
Gewichtspercentages																		
Groente-, fruit- en tuinafval	49,9	42,6	46,6	42,8	35,6	<b>29,9</b>	43,7	47,3	42,7	ga	22,6	<b>34,7</b>	29,1	45,6	50,7	26,7	20,9	<b>31,1</b>
tuinafval	21,8	19,2	23,0	3,7	6,6	<b>0,7</b>	6,6	16,8	1,5	ga	0,1	<b>5,5</b>	3,9	23,3	23,9	6,4	1,1	<b>6,5</b>
groente- en fruitafval	28,2	23,4	23,7	ga	ga	<b>29,2</b>	37,1	30,5	41,2	ga	ga	<b>29,2</b>	25,3	22,4	26,8	ga	ga	<b>24,6</b>
Papier en karton	5,5	7,5	3,6	4,6	2,6	<b>3,4</b>	6,0	5,2	5,8	ga	6,4	<b>3,7</b>	7,7	6,0	2,8	2,0	2,2	<b>3,3</b>
Hygiënisch papier	6,4	10,5	8,8	9,5	24,6	<b>18,5</b>	10,0	7,3	13,4	ga	10,9	<b>15,4</b>	7,5	10,2	12,2	22,2	15,4	<b>15,6</b>
luiers	ga	ga	5,4	3,3	17,9	<b>12,0</b>	ga	ga	7,7	ga	2,8	<b>8,8</b>	ga	ga	6,7	8,8	7,0	<b>6,9</b>
overig hygiënisch papier	ga	ga	3,4	6,2	6,7	<b>6,4</b>	ga	ga	5,7	ga	8,1	<b>6,6</b>	ga	ga	5,5	13,3	8,4	<b>8,7</b>
Drankkartons	2,1	1,7	1,0	2,8	0,4	<b>0,8</b>	1,9	1,2	1,3	ga	0,7	<b>1,0</b>	3,9	1,1	0,6	0,2	0,5	<b>0,3</b>
Kunststoffen	13,5	10,8	13,4	9,9	4,9	<b>10,0</b>	13,4	11,8	9,9	ga	9,8	<b>10,1</b>	15,3	10,5	6,8	10,8	7,8	<b>10,6</b>
kunststof verpakkingen	6,4	4,9	7,4	3,8	2,3	<b>7,0</b>	7,8	6,0	5,5	ga	7,2	<b>7,4</b>	7,5	4,6	4,5	5,7	4,7	<b>6,5</b>
overige kunststoffen	7,2	5,8	6,0	6,1	2,6	<b>3,0</b>	5,6	5,7	4,4	ga	2,6	<b>2,7</b>	7,9	5,9	2,3	5,1	3,0	<b>4,1</b>
Glas	1,5	3,4	3,6	2,8	1,7	<b>2,9</b>	2,2	2,2	2,2	ga	1,5	<b>3,3</b>	2,3	2,2	1,0	1,9	1,5	<b>1,6</b>
Metalen	2,3	2,2	2,8	2,9	2,6	<b>2,0</b>	2,7	3,3	2,4	ga	2,3	<b>2,8</b>	4,9	3,5	1,8	2,7	2,7	<b>1,6</b>
metalen verpakkingen	1,8	1,2	1,7	2,2	0,4	<b>1,1</b>	1,4	1,8	1,3	ga	1,0	<b>1,6</b>	2,1	1,4	0,7	0,9	1,1	<b>0,8</b>
overige metalen	0,6	0,9	1,2	0,6	2,2	<b>0,9</b>	1,4	1,5	1,1	ga	1,3	<b>1,2</b>	2,8	2,0	1,1	1,8	1,6	<b>0,8</b>
Textiel	3,2	3,0	2,1	2,9	3,9	<b>5,7</b>	3,1	3,0	5,5	ga	6,8	<b>3,7</b>	4,7	3,3	4,6	6,6	3,9	<b>3,3</b>
Puin en keramiek	5,2	2,6	0,8	2,8	3,2	<b>1,0</b>	4,0	6,3	1,8	ga	5,2	<b>2,2</b>	3,6	5,7	5,9	8,3	3,1	<b>4,4</b>
Hout	3,3	6,9	2,2	5,5	4,8	<b>3,7</b>	3,8	2,5	2,5	ga	2,7	<b>3,2</b>	6,8	2,0	6,0	3,9	4,3	<b>3,5</b>
Klein chemisch afval	1,5	0,4	0,1	0,1	0,1	<b>&lt;0,1</b>	0,7	0,0	0,1	ga	0,1	<b>0,8</b>	1,3	0,3	0,0	0,4	0,4	<b>0,2</b>
Elektrische apparaten	0,2	0,6	1,6	0,9	1,0	<b>0,3</b>	1,0	1,7	0,6	ga	0,8	<b>1,4</b>	0,2	2,0	0,6	1,4	0,8	<b>3,1</b>
Overig afval	5,4	7,8	13,4	12,7	14,5	<b>22,0</b>	7,6	8,3	11,6	ga	30,1	<b>17,7</b>	12,7	7,5	6,9	13,0	36,6	<b>21,4</b>
Totaal	100,0	100,0	100,0	100,0	100,0	<b>100,0</b>	100,0	100,0	100,0		100,0	<b>100,0</b>	100,0	100,0	100,0	100,0	100,0	<b>100,0</b>

ga = geen analyse

\* geen analyse vanwege het aantreffen van asbest

Resultaten fijn restafval	Nieuwstadt						Roosteren						Sint Joost					
	2013	2017	2019	2020	2021	2023	2013	2017	2019	2020*	2021*	2023	2013	2017	2019	2020*	2021	2023
<b>Gewichtspercentages</b>																		
Groente-, fruit- en tuinafval	47,0	47,1	45,9	33,9	41,0	<b>28,9</b>	44,5	58,6	46,6	ga	ga	<b>29,1</b>	35,5	53,4	55,4	ga	32,6	<b>27,7</b>
tuinafval	16,6	22,5	13,3	8,7	8,2	<b>1,6</b>	6,1	38,8	19,1	ga	ga	<b>3,9</b>	9,8	25,0	18,8	ga	4,1	<b>1,0</b>
groente- en fruitafval	30,5	24,6	32,5	ga	ga	<b>27,3</b>	38,4	19,8	27,5	ga	ga	<b>25,2</b>	25,7	28,4	36,6	ga	ga	<b>26,7</b>
Papier en karton	3,2	5,3	3,7	4,6	4,2	<b>5,1</b>	5,9	3,1	5,8	ga	ga	<b>4,5</b>	5,7	2,7	3,1	ga	5,1	<b>4,0</b>
Hygiënisch papier	5,2	2,9	10,2	14,5	12,7	<b>9,3</b>	8,4	4,7	12,7	ga	ga	<b>16,4</b>	6,9	8,6	6,5	ga	12,8	<b>15,1</b>
luiers	ga	ga	3,0	5,7	7,4	<b>1,3</b>	ga	ga	8,0	ga	ga	<b>7,9</b>	ga	ga	3,1	ga	6,4	<b>4,1</b>
overig hygiënisch papier	ga	ga	7,2	8,8	5,3	<b>8,0</b>	ga	ga	4,8	ga	ga	<b>8,5</b>	ga	ga	3,4	ga	6,5	<b>11,0</b>
Drankkartons	1,6	2,0	1,7	1,1	1,7	<b>1,2</b>	1,6	1,5	1,9	ga	ga	<b>1,6</b>	4,2	2,6	1,5	ga	1,5	<b>0,7</b>
Kunststoffen	12,2	11,1	10,4	13,0	7,1	<b>11,4</b>	15,0	8,3	12,2	ga	ga	<b>9,0</b>	15,5	9,8	9,9	ga	11,9	<b>11,2</b>
kunststof verpakkingen	6,4	5,7	6,2	6,7	5,2	<b>6,7</b>	9,3	4,8	7,2	ga	ga	<b>6,8</b>	7,9	5,4	7,6	ga	6,8	<b>6,4</b>
overige kunststoffen	5,9	5,3	4,2	6,3	1,9	<b>4,7</b>	5,8	3,4	4,9	ga	ga	<b>2,2</b>	7,7	4,5	2,3	ga	5,1	<b>4,8</b>
Glas	1,8	2,1	1,6	1,9	2,8	<b>3,4</b>	2,1	1,4	3,4	ga	ga	<b>2,8</b>	3,1	1,8	1,8	ga	2,0	<b>1,4</b>
Metalen	4,6	3,2	2,9	3,3	2,8	<b>3,8</b>	3,7	2,3	3,1	ga	ga	<b>4,9</b>	6,7	2,8	1,5	ga	3,7	<b>3,2</b>
metalen verpakkingen	1,7	2,2	2,0	1,7	1,9	<b>1,7</b>	1,7	1,3	1,7	ga	ga	<b>1,1</b>	3,0	1,5	1,2	ga	2,0	<b>0,5</b>
overige metalen	2,9	1,0	1,0	1,6	0,9	<b>2,0</b>	2,0	1,0	1,4	ga	ga	<b>3,8</b>	3,7	1,3	0,3	ga	1,7	<b>2,6</b>
Textiel	3,4	2,0	5,0	4,2	4,3	<b>6,0</b>	4,4	1,4	4,6	ga	ga	<b>4,1</b>	2,3	3,2	6,2	ga	3,5	<b>7,6</b>
Puin en keramiek	10,0	5,8	0,6	5,7	4,7	<b>2,0</b>	2,3	5,3	2,0	ga	ga	<b>2,5</b>	8,4	1,3	2,3	ga	11,2	<b>2,4</b>
Hout	4,6	6,5	7,8	6,9	3,9	<b>2,9</b>	4,0	4,8	1,8	ga	ga	<b>3,9</b>	3,3	5,3	0,7	ga	2,7	<b>8,0</b>
Klein chemisch afval	0,1	0,1	0,1	0,1	0,7	<b>0,1</b>	1,7	<0,1	<0,1	ga	ga	<b>0,3</b>	0,4	0,3	0,1	ga	0,2	<b>&lt;0,1</b>
Elektrische apparaten	0,6	1,0	0,2	0,4	1,6	<b>3,9</b>	0,7	1,3	0,3	ga	ga	<b>1,8</b>	0,3	2,4	0,2	ga	1,1	<b>1,0</b>
Overig afval	5,8	10,9	9,9	10,4	12,6	<b>21,9</b>	5,6	7,3	5,7	ga	ga	<b>19,1</b>	7,7	5,8	10,9	ga	11,5	<b>17,7</b>
<b>Totaal</b>	<b>100,0</b>	<b>100,0</b>	<b>100,0</b>	<b>100,0</b>	<b>100,0</b>	<b>100,0</b>	<b>100,0</b>	<b>100,0</b>	<b>100,0</b>			<b>100,0</b>	<b>100,0</b>	<b>100,0</b>	<b>100,0</b>		<b>100,0</b>	<b>100,0</b>

ga = geen analyse

\* geen analyse vanwege het aantreffen van asbest



Resultaten fijn restafval	Susteren						40 liter emmers				Gewogen gemiddelde Echt-Susteren			
	2013	2017	2019	2020	2021	2023	2019	2020	2021	2023	2019	2020	2021	2023
Gewichtspercentages														
Groente-, fruit- en tuinafval	45,3	44,8	43,1	17,5	29,9	<b>18,6</b>	ga	65,2	40,2	<b>43,3</b>	46,0	39,1	34,3	<b>30,1</b>
tuinafval	6,1	12,5	14,2	1,9	10,9	<b>1,9</b>	ga	25,8	4,3	<b>6,6</b>	18,2	7,3	6,6	<b>2,5</b>
groente- en fruitafval	39,3	32,3	28,8	ga	ga	<b>16,7</b>	ga	ga	ga	<b>36,7</b>	27,8	ga	27,8	<b>27,6</b>
Papier en karton	4,9	4,7	3,6	1,9	2,3	<b>1,2</b>	ga	2,8	3,7	<b>4,4</b>	3,8	3,6	3,2	<b>3,4</b>
Hygiënisch papier	8,5	9,8	19,2	16,6	11,9	<b>36,2</b>	ga	13,7	13,5	<b>15,1</b>	11,7	12,8	17,8	<b>19,7</b>
luiers	ga	ga	9,7	10,3	4,5	<b>29,9</b>	ga	3,5	7,4	<b>7,4</b>	6,3	5,3	11,0	<b>12,6</b>
overig hygiënisch papier	ga	ga	9,5	6,3	7,4	<b>6,4</b>	ga	10,3	6,1	<b>7,6</b>	5,4	7,5	6,7	<b>7,1</b>
Drankkartons	1,3	1,2	1,9	0,2	0,7	<b>0,7</b>	ga	0,3	2,2	<b>0,5</b>	1,4	1,6	0,9	<b>0,8</b>
Kunststoffen	13,8	12,5	11,7	14,4	8,7	<b>11,5</b>	ga	6,5	15,7	<b>16,3</b>	12,1	10,7	8,1	<b>11,4</b>
kunststof verpakkingen	7,8	9,4	7,5	6,7	6,3	<b>8,5</b>	ga	4,0	13,8	<b>10,6</b>	7,1	4,9	5,6	<b>7,8</b>
overige kunststoffen	6,1	3,0	4,2	7,7	2,4	<b>3,0</b>	ga	2,5	1,9	<b>5,8</b>	5,0	5,9	2,5	<b>3,7</b>
Glas	3,4	3,4	1,9	1,6	1,8	<b>1,2</b>	ga	2,2	2,4	<b>1,2</b>	2,8	2,3	1,9	<b>2,3</b>
Metalen	4,0	2,9	2,1	3,4	3,7	<b>2,3</b>	ga	0,7	2,7	<b>1,1</b>	2,6	2,7	2,9	<b>2,3</b>
metalen verpakkingen	2,1	1,9	1,8	1,0	1,7	<b>1,5</b>	ga	0,5	2,0	<b>0,9</b>	1,7	1,6	1,2	<b>1,2</b>
overige metalen	1,9	1,0	0,3	2,4	1,9	<b>0,8</b>	ga	0,1	0,7	<b>0,2</b>	0,9	1,1	1,7	<b>1,1</b>
Textiel	3,8	4,6	2,5	6,6	3,9	<b>3,0</b>	ga	1,7	4,4	<b>2,7</b>	3,1	3,8	4,1	<b>4,6</b>
Puin en keramiek	1,3	3,8	1,9	8,1	2,1	<b>1,5</b>	ga	0,1	3,0	<b>0,4</b>	1,3	4,1	3,5	<b>1,4</b>
Hout	3,6	1,9	7,2	5,6	6,6	<b>1,6</b>	ga	0,1	1,1	<b>0,5</b>	4,0	4,8	4,3	<b>2,9</b>
Klein chemisch afval	<0,1	<0,1	0,3	0,1	0,7	<b>0,7</b>	ga	0,0	<0,1	<b>0,1</b>	0,1	0,1	0,3	<b>0,2</b>
Elektrische apparaten	1,1	1,0	0,1	2,0	1,9	<b>3,3</b>	ga	0,1	<0,1	<b>0,2</b>	0,9	1,0	1,1	<b>1,4</b>
Overig afval	8,8	9,4	4,3	22,0	25,8	<b>18,1</b>	ga	6,6	11,1	<b>14,1</b>	10,3	13,5	17,6	<b>19,5</b>
Totaal	100,0	100,0	100,0	100,0	100,0	<b>100,0</b>		100,0	100,0	<b>100,0</b>	100,0	100,0	100,0	<b>100,0</b>

ga = geen analyse

\* geen analyse vanwege het aantreffen van asbest

# Contact

## De AfvalSpiegel

Kraaivenstraat 21-15

5048 AB Tilburg

085 773 19 95

[www.deafvalspiegel.nl](http://www.deafvalspiegel.nl)

