



 In.Fact.Research

Woonzorganalyse Regio Midden-Limburg

Presentatie gemeente Echt-Susteren

Dinsdag 14 mei 2024

Lennart Homan (Bureau HMM)
Janet van den Boer (Bureau HMM)
Johan van Iersel (In.Fact.Research)
© Bureau HMM 2024
JB/24/0800/wzaml



Agenda

Inleiding

- Doelstellingen
- Plan van aanpak
- Verbinding met landelijke ontwikkelingen

Presentatie opgaven woonzorganalyse

- Toenemende vraag, tegenover afnemende middelen en aantal beschikbare handen
- Gemeenschappen activeren en de behoefte aan zorg en ondersteuning beperken
- Betere afstemming en samenwerking/ meer met minder handen
- Vertel het eerlijke verhaal, niet alles kan overal, maak duidelijke keuzes

Vragen

 In.Fact.Research 



Verwachtingen

- De woonzorganalyse is een belangrijke bouwsteen voor de lokale woonzorgvisie
- Waar hoopt u dat de **Woonzorgvisie** een bijdrage aan levert?

Doelstelling

Inzichtelijk maken van de **huisvestingopgave** op het gebied van **wonen met zorg** voor verschillende **doelgroepen**, zodat mensen met een (toekomstige) zorg/hulpvraag **passend** kunnen worden **gehuisvest**.



Plan van aanpak

1. Start dataverzameling en analyse
2. Stakeholderbijeenkomst 18 januari
3. Vervolg dataverzameling en analyse
4. Stakeholderbijeenkomst 29 februari
5. Rapportage



Regionaal
totaalrapport



Factsheet per
gemeente







PowerPoint-
presentatie







Set digitale
kaarten

Scope

Doelgroepen

- Jeugd met problemen die leiden tot een zorg- of ondersteuningsbehoefte 
- Mensen met psychiatrische-problematiek 
- Mensen met een beperking 
- Ouderen (≥65 jaar) met een zorg- of ondersteuningsvraag 

Voorzieningen

- Voorzieningen met langdurig verblijf
 - Intramurale woonvoorzieningen 
 - Extramurale woonvoorzieningen (Reguliere woningvoorraad) 
- Voorzieningen met kortdurend verblijf 
- Voorzieningen zonder verblijf 

Stakeholders

- Inwoners-, mantelzorg- en cliëntvertegenwoordiging
- Welzijnsorganisaties
- Zorgaanbieders, ook kleinere partijen vertegenwoordigd in brancheorganisaties

- Woningcorporaties
- Provincie
- Zorgkantoor en de (dominante) zorgverzekeraar





Nationale Woon- en Bouwagenda

- De agenda richt zich op de beschikbaarheid, betaalbaarheid en kwaliteit van het wonen.
- Uitwerking in zes programma's:
 1. *Programma Woningbouw*
 2. *Programma Betaalbaar wonen*
 3. *Programma Een thuis voor iedereen*
 4. *Programma Wonen en zorg voor ouderen*
 5. *Programma Versnelling verduurzaming gebouwde omgeving*
 6. *Nationaal programma Leefbaarheid en veiligheid*

- Versnellen woningbouw
- Informeren, ontzorgen en verbeteren doorstroming
- Verbetering leefomgeving

- Voldoende betaalbare en passende woningen
- Evenredige verdeling over alle gemeenten
- Combineren van wonen, zorg, welzijn en werk
- Inzet op preventie

BEWEGING
ONTFAANGEN
ZORG EN ONDER-
STEUNING
PASSENDE
WONINGEN
WOONZORGVISIES
ZELFSTANDIG
WONEN
**PROGRAMMA
WONEN EN ZORG
VOOR OUDEREN**
MULTIREN-
WONINGEN
VERPLEEG-
ZORGPLEKKEN
ONTMOETINGS-
RUIMTE

Volkshuisvesting en Ruimtelijke Ordening

STUDEN-
STATUSHOUDERS
UITSTROOM GGZ
EERLIJKE
VERDELING
HUISVESTING
AANDACHTS-
GROEPEN
**PROGRAMMA
EEN THUIS
VOOR IEDEREEN**
URGENTIE
WONEN & ZORG
PREVENTIE
DAKLOZE MENSEN
ARBEID-
MIGRANTEN

Volkshuisvesting en Ruimtelijke Ordening



Beleidsprogramma's VWS

In.Fact.Research **BUREAU nhm**



WOZO

Wonen,
Ondersteuning en
Zorg voor
Ouderen

Zelf als het kan
Thuis als het kan
Digitaal als het kan



Integraal Zorg Akkoord

Integraal
Zorg
Akkoord

Hoe kunnen we in de
toekomst goede zorg blijven
leveren?

Zorg en ondersteuning die
toegankelijk, van goede
kwaliteit en betaalbaar is.



GALA

GALA

Gezond en
Actief
Leven
Akkoord

Afspraken over het bereiken
van een **gezonde generatie
in 2040**

Met daarin extra aandacht
voor **de groepen waar de
meeste gezondheidswinst te
behalen is**



Beleidsprogramma's VWS



Hervormingsagenda Jeugd

De juiste hulp op de juiste plaats door:
een brede maatschappelijke aanpak én een
verbetering van het jeugdhulpstelsel

In combinatie met een besparingsopgave voor
de **houdbaarheid** op lange termijn

De opgaven samengevat

1. Toenemende vraag, tegenover
afnemende middelen en aantal
beschikbare handen



2. Gemeenschappen activeren en de behoefte aan
zorg en ondersteuning beperken



3. Betere afstemming en samenwerking/ meer
met minder handen

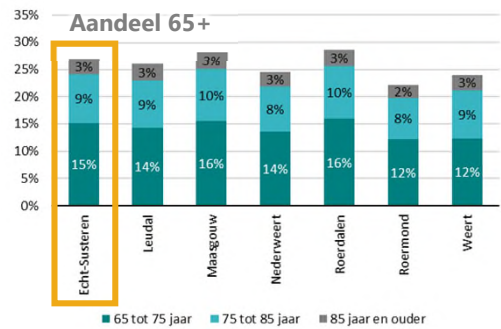
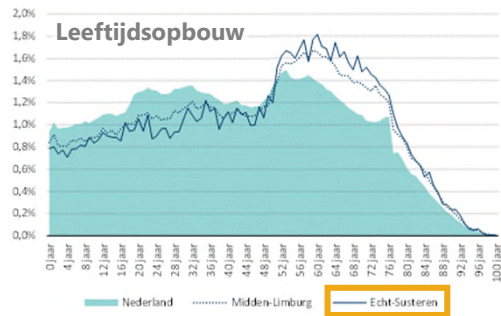


4. Vertel het eerlijke verhaal, niet alles kan overal,
maak duidelijke keuzes

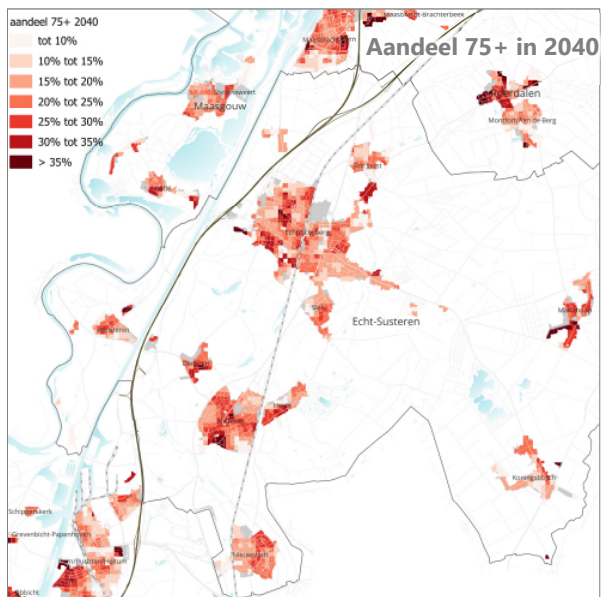
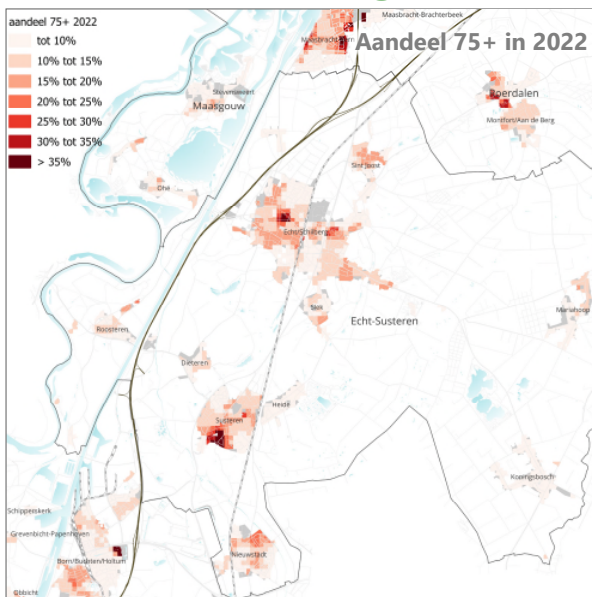


Toenemende vraag

- Meer vergrijsd dan landelijk gemiddelde
- En ook meer vergrijsd dan regionaal gemiddelde



Toenemende vraag



Toenemende vraag

- Het aantal **jeugdigen** neemt af
 - Van 2020-2030 **-405** inwoners tot 25 jaar
 - In 2023 **12%** van de jongeren in de Jeugdzorg
hoger dan landelijk gemiddelde (9%), iets hoger dan regionaal gemiddelde (11%)
 - In 2023 maakte **0,9%** van de jongeren (n=**60**) gebruik van Jeugdzorg met verblijf.
hoger dan regionaal en landelijk gemiddelde (beide 0,8%)
 - Gebruik van Jeugdzorg wordt slechts gedeeltelijk verklaard door demografie
- Het aantal **inwoners met verstandelijke beperking** blijft redelijk stabiel:
 - In 2027 hebben **1.070** inwoners een licht verstandelijke beperking
-30 inwoners t.o.v. 2022
 - In 2027 hebben **70** inwoners een matige of ernstige verstandelijke beperking.
-10 inwoners t.o.v. 2022



Toenemende vraag

- Het aantal **inwoners met psychiatrische problematiek** blijft redelijk stabiel
 - In 2027 hebben **360** inwoners te maken met psychiatrische problematiek
-20 inwoners t.o.v. 2022
 - In de regio wordt een afname verwacht
- Het aantal **ouderen** neemt de komende jaren sterk toe
 - In 2031 hebben **635** inwoners behoefte aan verpleegzorg
+145 inwoners t.o.v. 2022
Voor een deel van hen zijn er al extra plekken gerealiseerd (Eghterhof)
 - In 2031 hebben **530** inwoners behoefte aan zorg op afroep.
+130 inwoners t.o.v. 2022
 - In Echt-Susteren maken meer inwoners gebruik van verpleegzorg dan op basis van de leeftijdsopbouw wordt verwacht, en vervult vermoedelijk ook een regionale opvangfunctie

Toenemende vraag: ouderenhuisvesting

- Landelijke (BZK/ABF) en lokale cijfers (woonzorganalyse), hoe zit dat?
- Hoe verhouden deze cijfers zich tot elkaar? (#plekken vs. #mensen)

	Regionale woonzorganalyse				Opgaven BZK/ABF	
	Verpleegzorg		Zorg op afroep		Zorggeschikt	Geclusterd
	2031	t.o.v 2022	2031	t.o.v 2022	2022 - 2031	2022 - 2031
Echt-Susteren	635	+145	530	+130	+95	+95
Leudal	740	+190	630	+175	+180	+120
Maasgouw	475	+100	430	+90	+135	+85
Nederweert	215	+55	395	+110	+45	+75
Roerdalen	400	+105	405	+105	+85	+15
Roermond	940	+230	870	+225	+155	+735
Weert	945	+200	740	+155	+210	+565
Totaal	4.350	+1.025	4.000	+990	+905	+1.690

Toenemende vraag, afnemende handen/middelen

Aanbevelingen

Gemeente Echt-Susteren

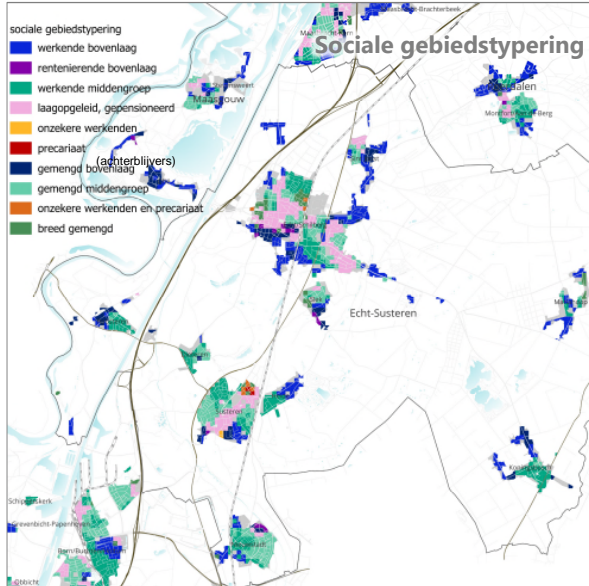
- Behoeftte aan verpleegzorg (+ **145** plekken) in diverse woonvormen opvangen, ook in de bestaande voorraad (*deel als gerealiseerd*)

In hele regio

- Extra aandacht voor de doelgroepen jeugd en ouderen
- Kerngerichte aanpak, denk aan inrichten woonzorgzones
- Doorstroomvoorzieningen voor jongeren, de stap naar zelfstandig wonen verkleinen
- Doorontwikkelen aanbod naar meer kleinschaligheid
- Bewaak samenhang met de (directe) woonomgeving
(toegankelijkheid, bereikbaarheid, leefbaarheid)



Gemeenschappen activeren, behoefte beperken



- Er zijn in Echt-Susteren soms grote verschillen in sociaal economische status tussen wijken en buurten
- Sluit aan bij de lokale behoeften
- Heb oog voor wat gemeenschappen kenmerkt
- Ontwikkel wijk-gebiedsgericht beleid



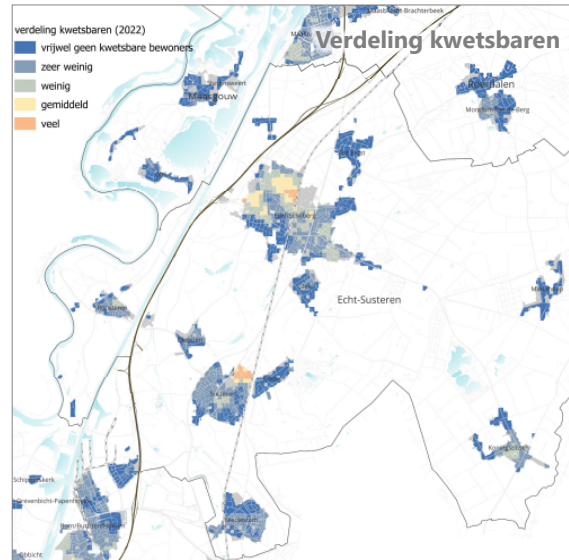
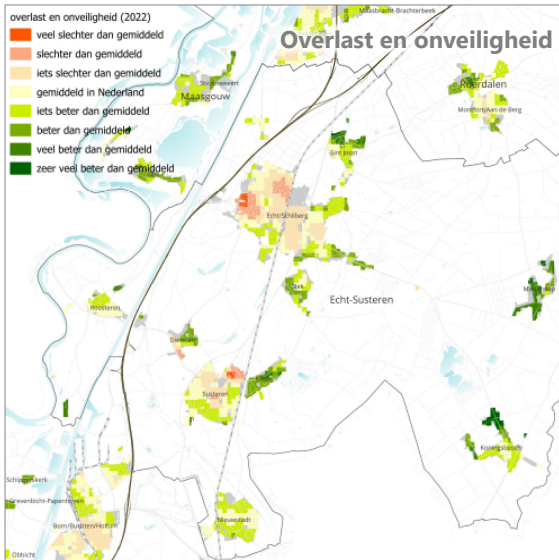
Gemeenschappen activeren, behoefte beperken

Aanbevelingen

- Betrek inwoners bij de regionale en lokale vertaalslag. Welke bijdrage kunnen de gemeenschappen zelf leveren?
- Investeer in welzijn en de sociale omgeving
- Verbind de woonzorgopgave met andere regionale ontwikkelingen en plannen (IZA, GALA)
- Ontwikkel lokale uitvoeringsplannen op kern/wijkniveau
- Organiseer samenwerking die het best past bij de lokale situatie

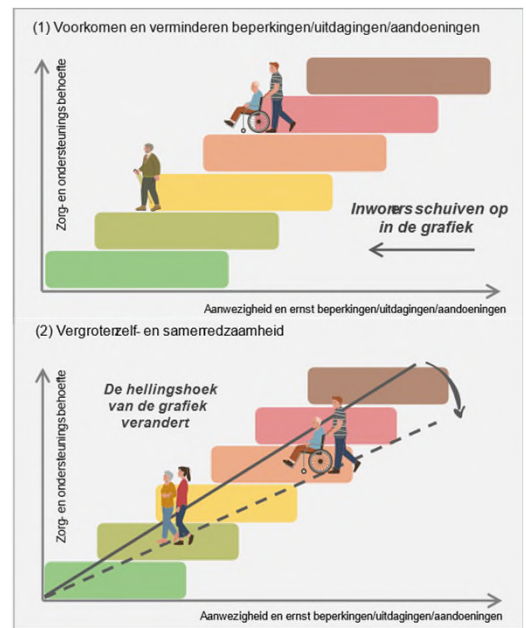


Betere afstemming en samenwerking, meer met minder handen

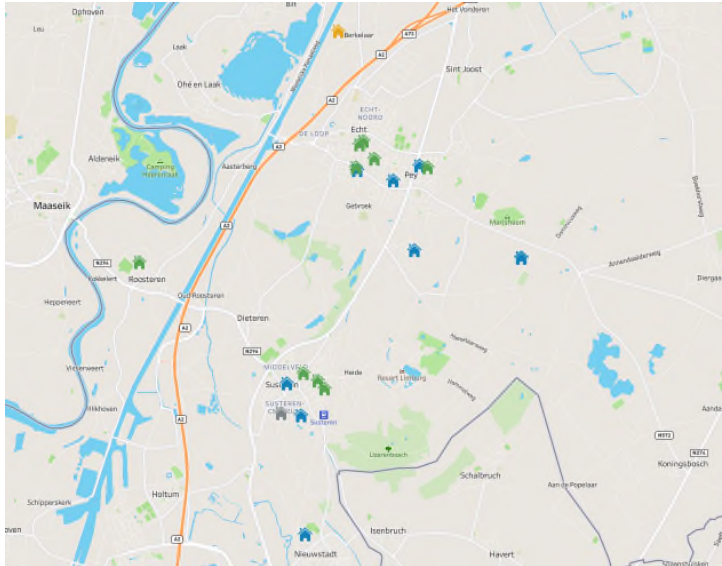


(Bron: CBS Microdata, In.Fact.Research)

Betere afstemming en samenwerking, meer met minder handen



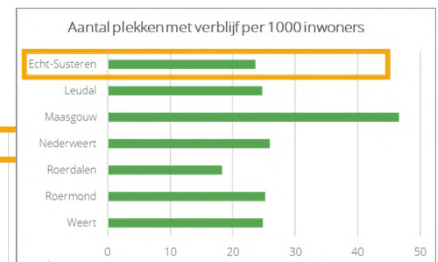
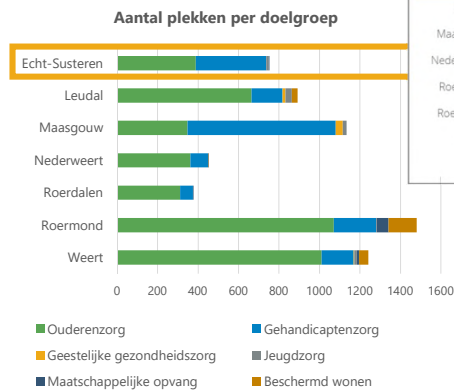
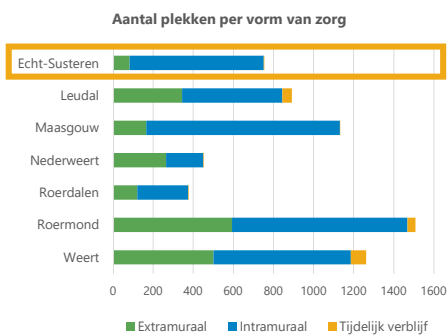
Vertel het eerlijke verhaal, niet alles kan overal, maak duidelijke keuzes



- Doelgroep**
- Ouderenzorg
 - Gehandicaptenzorg
 - Jeugdzorg
 - Beschermd wonen
 - Maatschappelijke opvang
 - n.n.b.

Disclaimer: Het geïnventariseerde aanbod geeft geen volledig beeld van het beschikbare aanbod

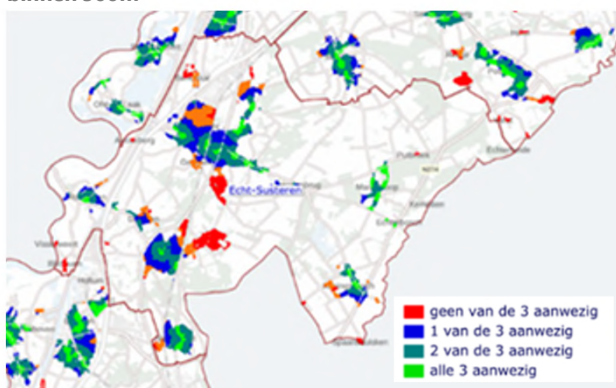
Vertel het eerlijke verhaal, niet alles kan overal, maak duidelijke keuzes



Disclaimer: Het geïnventariseerde aanbod geeft geen volledig beeld van het beschikbare aanbod

Vertel het eerlijke verhaal, niet alles kan overal, maak duidelijke keuzes

Huisarts of gezondheidscentrum, apotheek en supermarkt
binnen 500m



Lokale en regionale mogelijkheden worden beïnvloed door o.a.:

- Aan/afwezigheid voorzieningen
- Bereikbaarheid
- Schaal/omvang

Niet alles kan overal



Vertel het eerlijke verhaal, niet alles kan overal, maak duidelijke keuzes

Aanbevelingen

- Deze regionale woonzorganalyse kan daarbij helpen
- Spreek één taal en hanteer (zoveel mogelijk) een uniform begrippenkader
- Monitor de ontwikkelingen en geconstateerde opgaven. Maak afspraken over:
 - Inhoud: Wat monitoren we, welke resultaten willen we meten?
 - Proces: Hoe frequent monitoren we, wie is verantwoordelijk, hoe sturen we bij?



Wat kenmerkt Echt-Susteren

- Echt-Susteren is **meer vergrijsd** dan het regionaal gemiddelde en ook in de komende periode zet de vergrijzing versterkt door.
- Er is een relatief **hoog gebruik van verpleegzorg**
- Huisvesting voor de aandachtsgroepen is in Echt-Susteren naar rato van het aantal inwoners grotendeels vertegenwoordigd.
- Het **aandeel sociale huurwoningen** ligt met 18% **iets lager** dan het regionaal gemiddelde van 20%. (*corporatiebezit*)
- In een beperkt aantal gebieden (met sociale huurwoningen) is sprake **van enige concentratie van kwetsbare inwoners én problemen** in de sfeer van onveiligheid en overlast.

1. Toenemende vraag, tegenover
afnemende middelen en aantal beschikbare handen



2. Gemeenschappen activeren en
de behoefte aan zorg en ondersteuning beperken



3. Betere afstemming en samenwerking,
meer met minder handen



4. Vertel het eerlijke verhaal, niet alles kan overal,
maak duidelijke keuzes



Bedankt



Lennart Homan, bureau HHM
l.homan@hbm.nl



Janet van den Boer, bureau HHM
j.vandenboer@hbm.nl



Johan van Iersel, In.Fact.Research
johan.van.iersel@infact.eu