

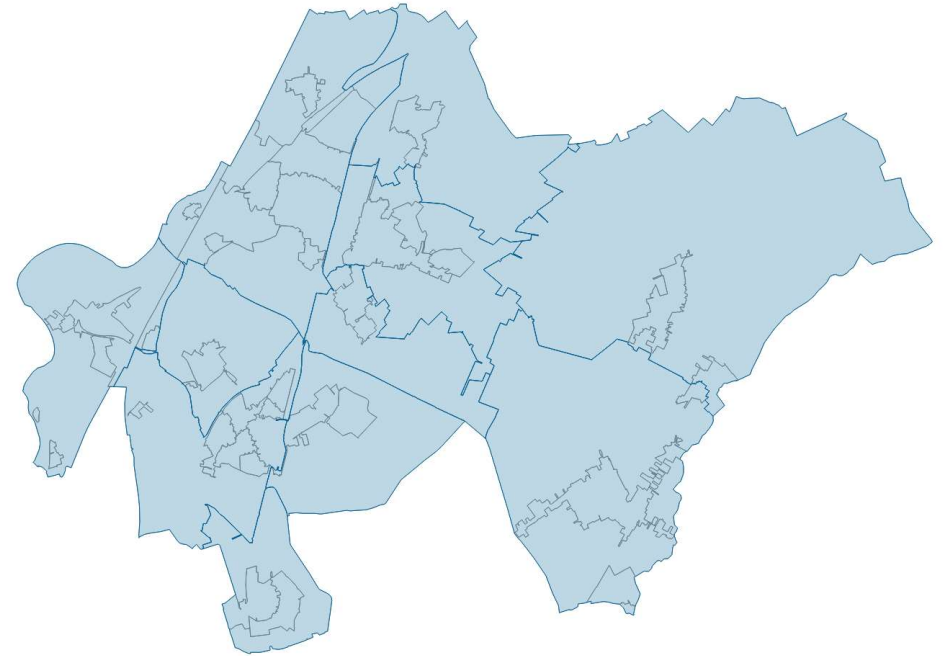
Factsheet Echt-Susteren

Woonzorganalyse Midden-Limburg

In de regio Midden-Limburg is het voor kwetsbare doelgroepen met een zorg en/of ondersteuningsbehoefte steeds moeilijker om een passende woning te vinden. De zeven Midden-Limburgse gemeenten (Echt-Susteren, Leudal, Maasgouw, Nederweert, Roerdalen, Roermond en Weert) pakken dit op en gaan daarvoor lokale woonzorgvisies opstellen, met regionale afstemming op onderdelen. Hiervoor moest eerst de opgave beter in kaart gebracht worden. Daarom hebben de Midden-Limburgse gemeenten ons, bureau HHM en In.Fact.Research, gevraagd een woonzorganalyse uit te voeren.

Voor de woonzorganalyse hebben we informatie verzameld uit openbare bronnen en input gevraagd van stakeholders middels een uitvraag (waaronder een inventarisatie van het huidige aanbod) en twee bijeenkomsten. Op basis daarvan zien we, in vogelvlucht, vier woonzorgopgaven in Midden-Limburg:

1. Toenemende vraag, tegenover afnemende middelen en beschikbaar aantal handen
2. Gemeenschappen activeren en de behoefte aan zorg en ondersteuning beperken
3. Betere afstemming en samenwerking/ meer met minder handen
4. Vertel het eerlijke verhaal, niet alles kan overal, maak duidelijke keuzes



In deze **factsheet** voor de **gemeente Echt-Susteren** gaan we in op de omvang en ontwikkeling van de doelgroepen, het aanbod aan woonzorgvoorzieningen voor deze doelgroepen, de huidige woningvoorraad en sluiten we af met de bevindingen voor Echt-Susteren en aanbevelingen voor heel Midden-Limburg.



Scope

Kwetsbare ouderen

Inwoners met een beperking

Psychiatrische problematiek

Jeugd met zorgbehoefte

Woningvoorraad

Bevindingen en aanbevelingen

Scope woonzorganalyse Midden-Limburg



Doelgroepen

Jeugd met een zorg- of ondersteuningsbehoefte



Mensen met psychiatrische problematiek



Mensen met een beperking (alle leeftijden)



Ouderen (≥65 jaar) met een zorg- of ondersteuningsvraag



Voorzieningen

Met langdurig verblijf

Intramurale woonvoorzieningen

Extramurale woonvoorzieningen

(Reguliere woningvoorraad)

Met kortdurend verblijf

Zonder verblijf



Stakeholders

- ✓ Inwoners-, mantelzorg- en cliëntvertegenwoordiging
- ✓ Welzijnsorganisaties
- ✓ Zorgaanbieders, ook kleinere partijen vertegenwoordigd in brancheorganisaties

- ✓ Woningcorporaties
- ✓ Provincie
- ✓ Zorgkantoor en de (dominante) zorgverzekeraar



Scope

Kwetsbare ouderen

Inwoners met een beperking

Psychiatrische problematiek

Jeugd met zorgbehoefte

Woningvoorraad

Bevindingen en aanbevelingen

Kwetsbare ouderen

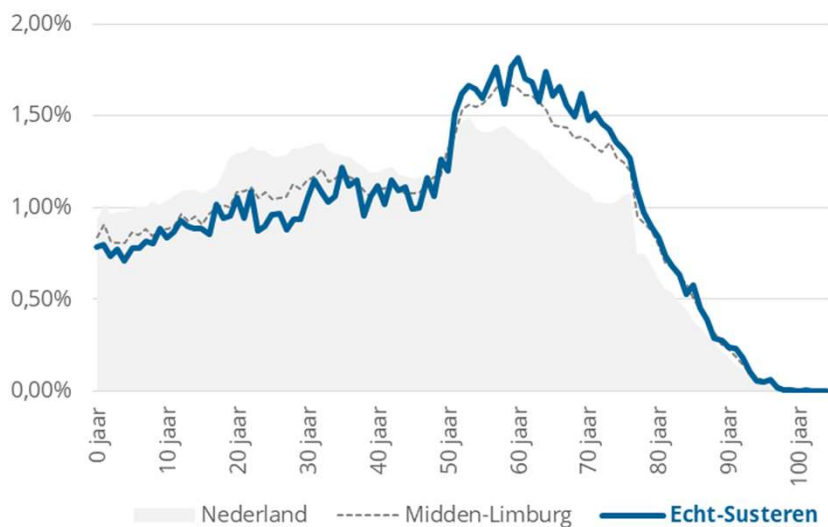


Omvang en ontwikkeling

Echt-Susteren is (relatief) meer vergrijsd dan de rest van de regio en net als in de rest van de regio neemt het aantal ouderen de komende jaren sterk toe. De groep kwetsbare ouderen met een zorg- of ondersteuningsvraag zal de komende jaren daarom groter worden.

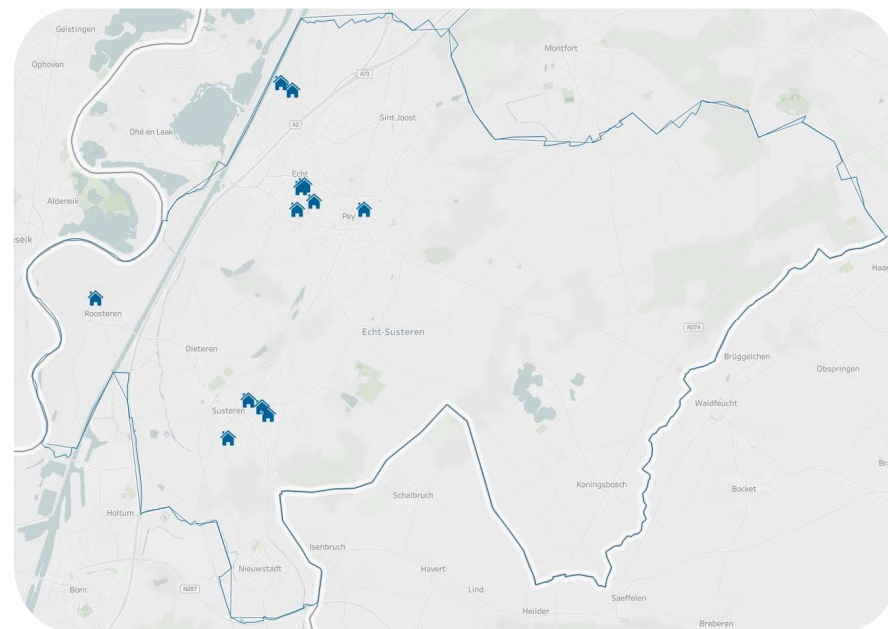
Voor Echt-Susteren geldt dat het aantal kwetsbare ouderen met de behoefte aan verpleegzorg met 60% toeneemt, van 490 in 2022 naar 785 in 2040. Voor zorg op afroep is deze stijging 61%, van 400 in 2022 naar 645 in 2040. De mate waarin deze zorgvraag toeneemt is lager dan die van Midden-Limburg in zijn geheel.

Voor kwetsbare ouderen zijn in Echt-Susteren 390 plekken geïnventariseerd. Dit zijn 324 intramurale plekken en 66 extramurale plekken. Er zijn geen voorzieningen geïnventariseerd voor tijdelijk verblijf.



	Psychogeriatrische zorg		Somatische zorg		Verpleegzorg		Zorg op afroep	
	2022	2040	2022	2040	2022	2040	2022	2040
Echt-Susteren	510	+305 +60%	1.990	-200 -10%	490	+295 +60%	400	+245 +61%
Midden-Limburg	3.580	+2.240 +61%	14.710	-1.325 -9%	3.325	+2.020 +61%	3.000	+1.960 +65%

Inwoners kunnen in meerdere kolommen worden meegeteld



Geïnventariseerde locaties



Scope

Kwetsbare ouderen

Inwoners met een beperking

Psychiatrische problematiek

Jeugd met zorgbehoefte

Woningvoorraad

Bevindingen en aanbevelingen

Inwoners met een beperking

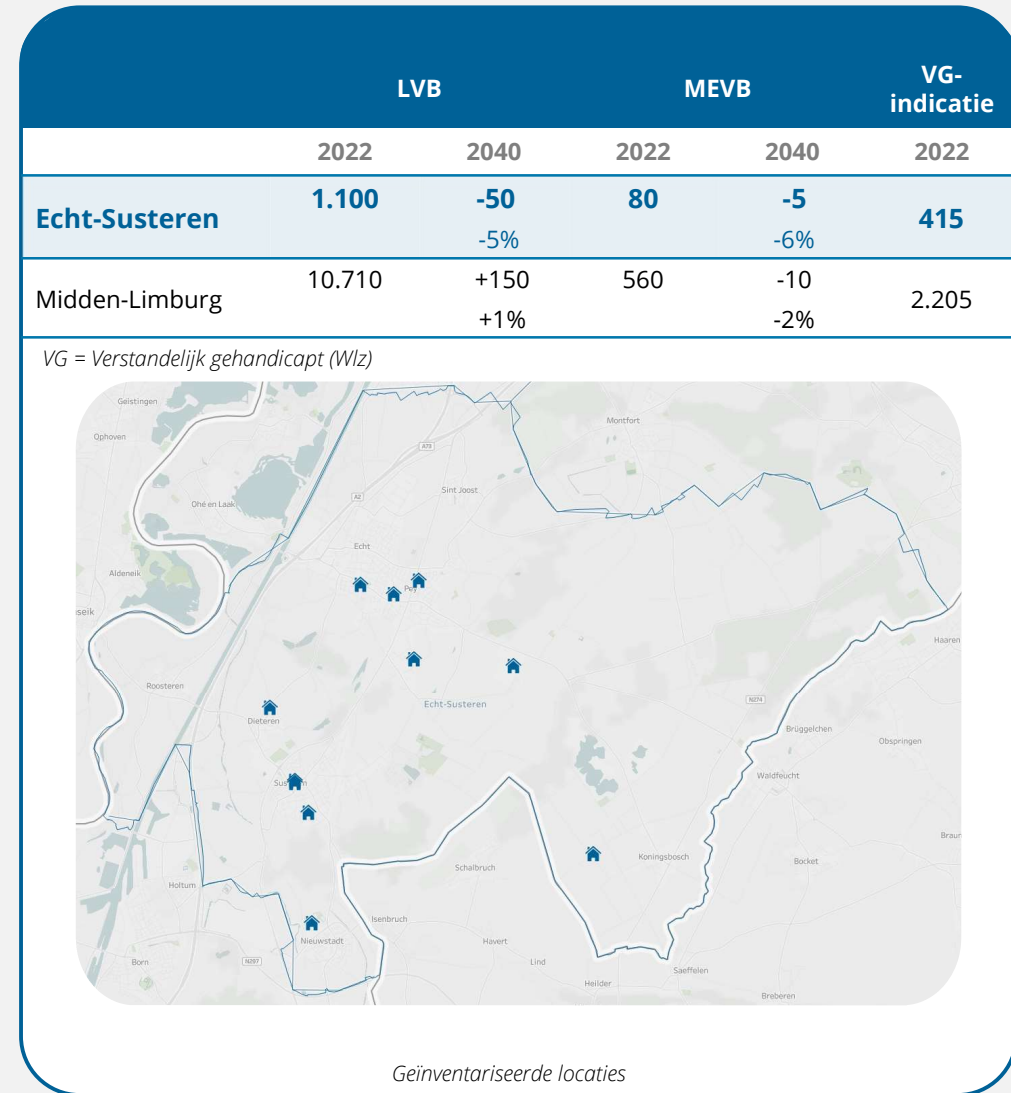


Omvang en ontwikkeling

De groep inwoners met een beperking neemt de komende jaren toe. Tot en met 2040 neemt in de regio het aantal inwoners met een licht verstandelijke beperking (LVB) toe met 150 inwoners, van 10.710 in 2022 tot 10.860 in 2040, een stijging van 1%. Voor Echt-Susteren geldt dat het aantal inwoners met een LVB met 5% afneemt, van 1.100 in 2022 naar 1.050 in 2040.

Het aantal inwoners met een matige tot ernstige verstandelijke beperking (MEVB) in de regio neemt af met 10 inwoners, van 560 in 2022 naar 550 in 2040, een afname van 2%. Voor Echt-Susteren geldt dat het aantal inwoners met een MEVB is afneemt met 6%, van 80 in 2022 naar 75 in 2040.

Voor inwoners met een beperking zijn in Leudal 355 plekken geïnventariseerd. Dit zijn 330 intramurale plekken, 4 extramurale plekken en 21 overige plekken.



Inwoners met psychiatrische problematiek



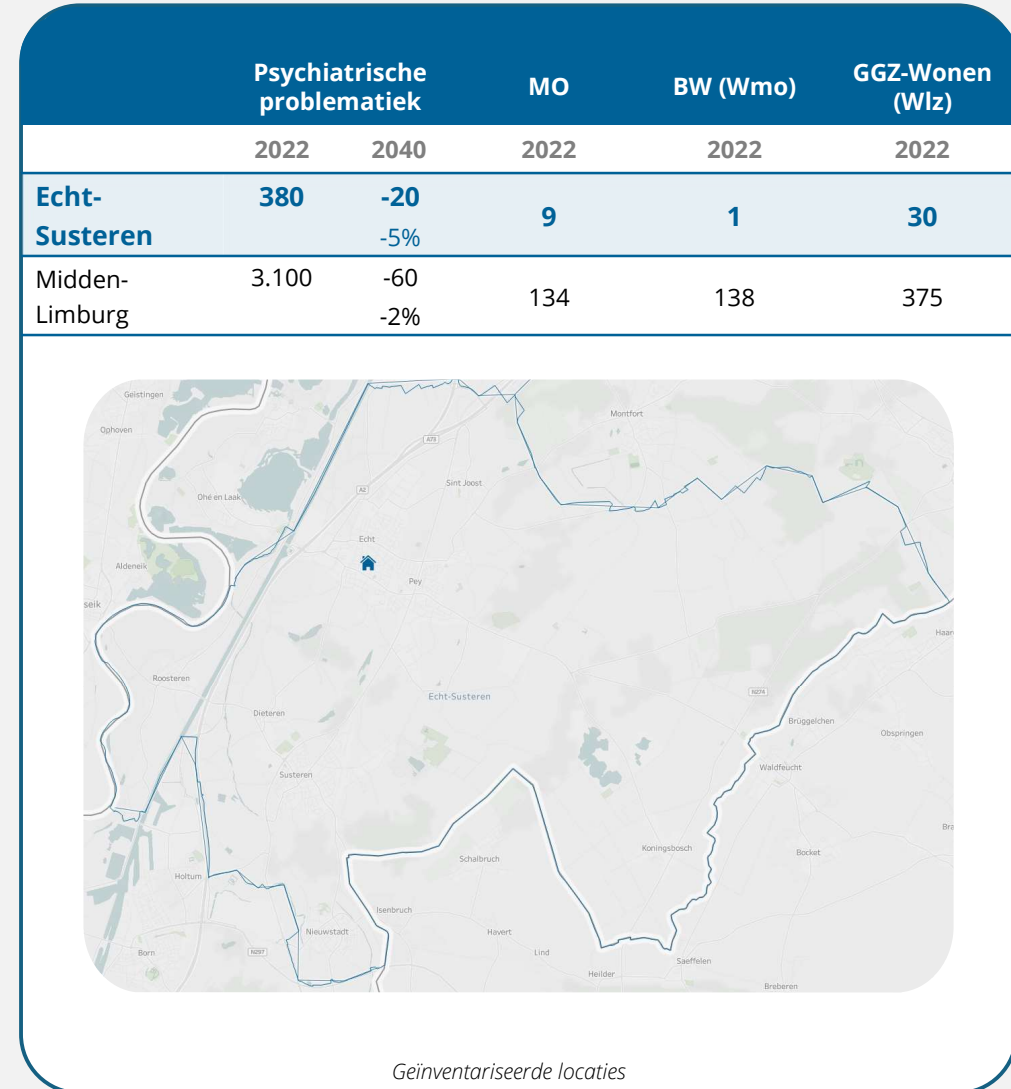
Omvang en ontwikkeling

De groep inwoners met psychiatrische problematiek neemt de komende jaren gestaag af in de regio. Tot en met 2040 neemt deze groep inwoners af van 3.100 naar 3.060, een daling van 2%. Voor Echt-Susteren geldt dat het aantal inwoners met psychiatrische problematiek met 5% afneemt, van 380 in 2022 naar 360 in 2040.

Een deel van de inwoners die te maken hebben met (ernstige) psychiatrische problematiek belanden in de Maatschappelijke Opvang of Beschermd Wonen. In 2022 had Echt-Susteren 9 inwoners in de maatschappelijke opvang, 1 inwoner in beschermd wonen (Wmo) en 30 inwoners in GGZ-Wonen (Wlz, Wet langdurige zorg).

Voor inwoners met psychiatrische problematiek zijn in Echt-Susteren 3 plekken geïnventariseerd. Dit zijn 3 plekken voor de maatschappelijke opvang.

De inwoners uit Echt-Susteren maken voor de Maatschappelijke Opvang (MO) deels gebruik van voorzieningen in de eigen gemeente, maar wijken voor Beschermd Wonen (BW) en GGZ-Wonen uit naar elders in de regio.



Scope

Kwetsbare ouderen

Inwoners met een beperking

Psychiatrische problematiek

Jeugd met zorgbehoefte

Woningvoorraad

Bevindingen en aanbevelingen

Jeugd met een zorgbehoefte



Omvang en ontwikkeling

De groep inwoners met jeugdproblematiek (inwoners tot 18 jaar met een ondersteuningsbehoefte op basis van opvoed- of opgroei problemen en/of psychiatrische problemen psychiatrische problematiek) neemt de komende jaren toe in de regio. Tot en met 2040 neemt deze groep inwoners toe van 4.120 naar 4.270, een stijging van 4%.

Voor Echt-Susteren geldt dat het aantal inwoners met jeugdproblematiek met 4% afneemt, van 510 in 2022 naar 490 in 2040. In 2022 had Echt-Susteren 770 inwoners in de jeugdzorg en 60 inwoners met jeugdzorg met verblijf.

Voor inwoners met jeugdproblematiek zijn in Echt-Susteren 12 plekken geïnventariseerd. Dit zijn 12 extramuraal plekken. De inwoners uit Echt-Susteren met jeugdzorg met verblijf maken dus voor een groot deel gebruik van voorzieningen elders in de regio.

	Inwoners met Jeugdproblematiek		Totaal Jeugdzorg	Jeugdzorg met verblijf
	2022	2040	2022	2022
Echt-Susteren	510	-20 -4%	770	60
Midden-Limburg	4.120	+150 +4%	5.520	420

Geïnventariseerde locaties



Scope

Kwetsbare ouderen

Inwoners met een beperking

Psychiatrische problematiek

Jeugd met zorgbehoefte

Woningvoorraad

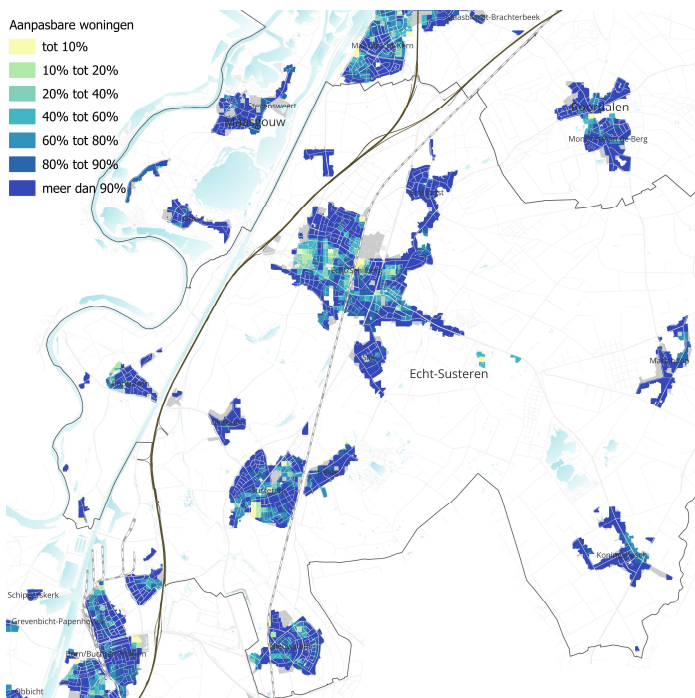
Bevindingen en aanbevelingen

Woningvoorraad



Mogelijkheden bestaande voorraad

De bestaande woningvoorraad is meer geschikt voor bewoning met mobiliteitsproblemen dan vaak verondersteld. Er zijn in Echt-Susteren **1.450** toe- en doorgankelijke woningen (10% van woningvoorraad, t.o.v. 15% in Midden-Limburg) en nog eens **12.150** aanpasbare woningen (81% van woningvoorraad, t.o.v. 75% in Midden-Limburg). Verder zijn er in Echt-Susteren **710** inwoners met mobiliteitsproblemen binnenshuis. De opgaven moeten dus niet puur worden gezien als een nieuwbouwopgave.



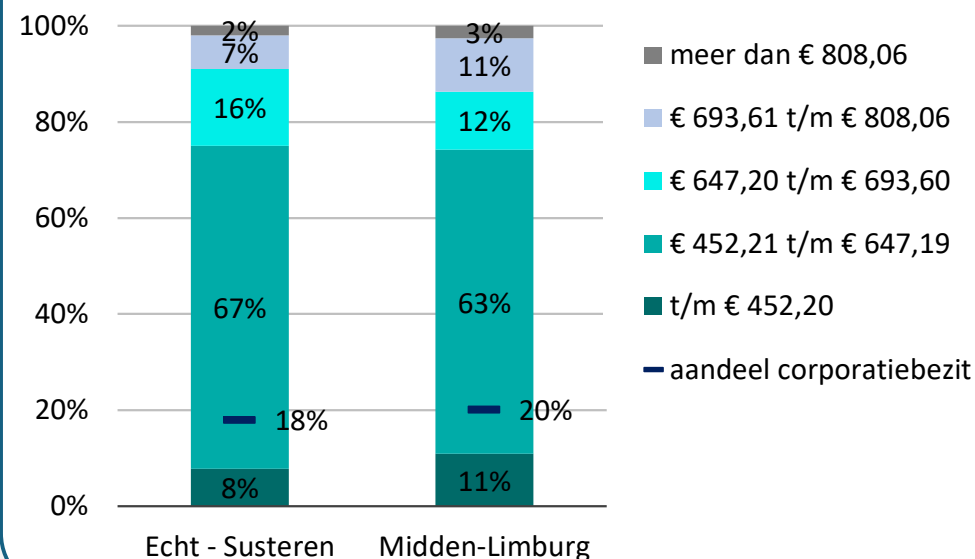
Aandeel aanpasbare woningen

Huurvoorraad

De meeste kwetsbare aandachtsgroepen zijn aangewezen op de sociale huursector. In Echt-Susteren is circa 18% van de woningen in het bezit van een woningcorporatie, in de regio ligt dit aandeel op 20%. In zowel Echt-Susteren als in de regio ligt het aandeel onder het landelijk gemiddelde.

In Echt-Susteren heeft slechts 2% van het corporatiebezit een huurprijs boven de liberalisatiegrens. Circa 75% heeft een huurprijs beneden de eerste aftoppingsgrens.

Echt-Susteren heeft hiermee (momenteel) relatief weinig mogelijkheden om kwetsbare groepen te huisvesten.



Scope

Kwetsbare ouderen

Inwoners met een beperking

Psychiatrische problematiek

Jeugd met zorgbehoefte

Woningvoorraad

Bevindingen en aanbevelingen

Bevindingen en aanbevelingen



De gemeente Echt-Susteren..



.. is **meer vergrijsd** dan het regionaal gemiddelde en ook in de komende periode zet de vergrijzing versterkt door.



.. heeft een relatief **hoog gebruik van verpleegzorg**.



.. vertegenwoordigt **naar rato van het aantal inwoners de meeste aandachtsgroepen** van Midden-Limburg.



.. heeft een **aandeel van 18% sociale huurwoningen**, dit ligt **iets lager** dan het regionale gemiddelde van 20% (corporatiebezit).



.. heeft een beperkt aantal gebieden (met sociale huurwoningen) waar sprake is van **enige concentraties van kwetsbare inwoners én problemen** in de sfeer van **onveiligheid en overlast**.

Algemene aanbevelingen

1. Toenemende vraag, afnemende middelen/handen

- ✔ Extra aandacht voor de doelgroepen jeugd en ouderen
- ✔ Gebiedsgerichte aanpak, denk aan inrichten woonzorgzones
- ✔ Doorstroomvoorzieningen voor jongeren, de stap naar zelfstandig wonen verkleinen
- ✔ Doorontwikkelen aanbod naar meer kleinschaligheid
- ✔ Bewaak samenhang met de (directe) woonomgeving

2. Gemeenschappen activeren, behoefte beperken

- ✔ Betrek inwoners bij de regionale en lokale vertaalslag. Welke bijdrage kunnen de gemeenschappen zelf leveren?
- ✔ Investeer in welzijn en de sociale omgeving
- ✔ Verbind de woonzorgopgave met andere regionale ontwikkelingen en plannen (IZA, GALA)
- ✔ Ontwikkel lokale uitvoeringsplannen op kern/wijkniveau
- ✔ Organiseer samenwerking die het best past bij de lokale situatie

3. Betere afstemming en samenwerking, meer met minder handen

- ✔ Organiseer de regionale samenwerking en governance zodanig dat deze recht doet aan de opgaven
- ✔ Reduceer het aantal overlegtafels waar nodig
- ✔ Ontwikkel een regionaal kader wonen, zorg en welzijn met uitgangspunten en randvoorwaarden voor de lokale doorvertaling
- ✔ Domeinoverstijgend samenwerken vraagt om domeinoverstijgend financieren. Onderzoek de mogelijkheden.

4. Vertel het eerlijke verhaal, niet alles kan overal, maak duidelijke keuzes

- ✔ Deze regionale woonzorganalyse kan daarbij helpen
- ✔ Spreek één taal en hanteer (zoveel mogelijk) een uniform begrippenkader
- ✔ Monitor de ontwikkelingen en geconstateerde opgaven. Maak afspraken over de inhoud en het proces



Scope

Kwetsbare ouderen

Inwoners met een beperking

Psychiatrische problematiek

Jeugd met zorgbehoefte

Woningvoorraad

Bevindingen en aanbevelingen